

- **Matériaux :**

Béton :

Eléments INT non exposés	: Classe XC1	C25/30	enr : 3cm
Eléments EXT exposés	: Classe XC4 / XF1	C25/30	enr : 4cm
Eléments enterrés	: Classe XC2 / XF1	C25/30	enr : 4cm
à confirmer G2 PRO			

Aciers :

F/yk = 500 MPa pour les barres HA et treillis

F/yk = 240 MPa pour les aciers doux

Charpente métallique :

Nuance S235

Boulons 8.8

Classe de service du bois :

Classe de Service 1 : Bois intérieurs et protégé, faible humidité

Classe de Service 2 : Bois sous abri, humidité modérée

Classe de Service 3 : Bois extérieurs, forte humidité

Charpente bois :

Bois Massif Classe C24

Bois Lamellé-collé Classe GL24H

Vibration limite : 8Hz

- **Fondations :**

Référence : Rapport n° TEA210366 – P001 – VA G2AVP de Technosol en date du 16/12/2021

Contraintes de site :

Altitude du site entre 16,5 et 18 m NGF

Hydrogéologie :

- Nappe d'accompagnement de la Seine serait à plus de 5 m de profondeur

- Circulations d'eaux superficielles dans les remblais fortement probables

- Nappe de la craie serait à moins de 10 m NGF soit à plus de 6,8 m de profondeur

- Secteur en zone à fort risque d'inondation de crues remontant à moins de 5 m de profondeur par rapport au terrain

- Secteur sujet aux inondations potentielles de cours d'eau et submersion marine de plus de 1 m recensée

- Aléas faible pour les argiles gonflantes

- En dehors d'un périmètre lié à des cavités souterraines

- En attente du résultat d'agressivité chimique des sols sur les bétons

Fondations profondes de type micropieux injectés type III (IGU – classe 8 – catégorie 1,9–1,6U) ancrés de 1 m minimum dans la formation des alluvions anciennes sablo-graveleuses trouvée à 6,3 m / RDC (10,3 m NGF) en SP1 et à 6,5 m / RDC (10,9 m NGF) en D-SP.

La fiche pourra varier de 10 à 14 m en fonction du diamètre et de la capacité portante retenue.

- **Charges :**

Charges permanentes : (à confirmer , en attente de sondages)

Circulations	: 200 kg/m²
Fosse Ascenseur	: 375 kg/m²

Charges d'exploitation :

Circulations	: 400 kg/m²
Fosse Ascenseur	: 1500 kg/m²

- **Tenue au feu :**

Structure verticale	: SF = 1h
Structure horizontale	: CF = 1h
sauf indications contraires	






- **Site : 36 rue au Juifs ROUEN**

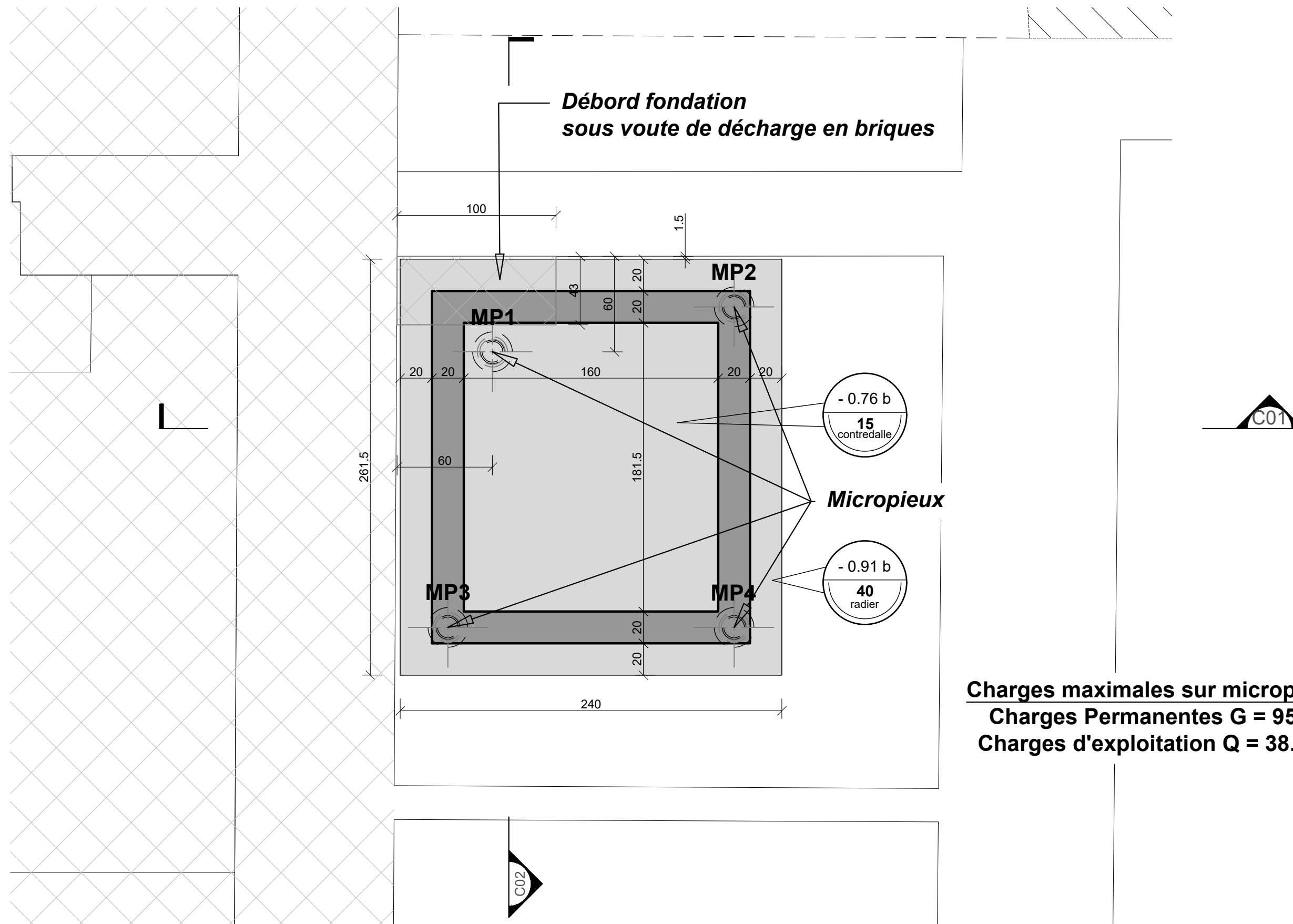
- Vent : Zone 2 , vb,0 = 24m/s , qb = 35kg/m² , catégorie terrain IIIb , qp(z) = 0.57 kPa
- Neige : Zone A1 , sk = 45kg/m²
- Séisme : Zone 1 , bâtiment catégorie IV → pas de justification à l'Eurocode 8

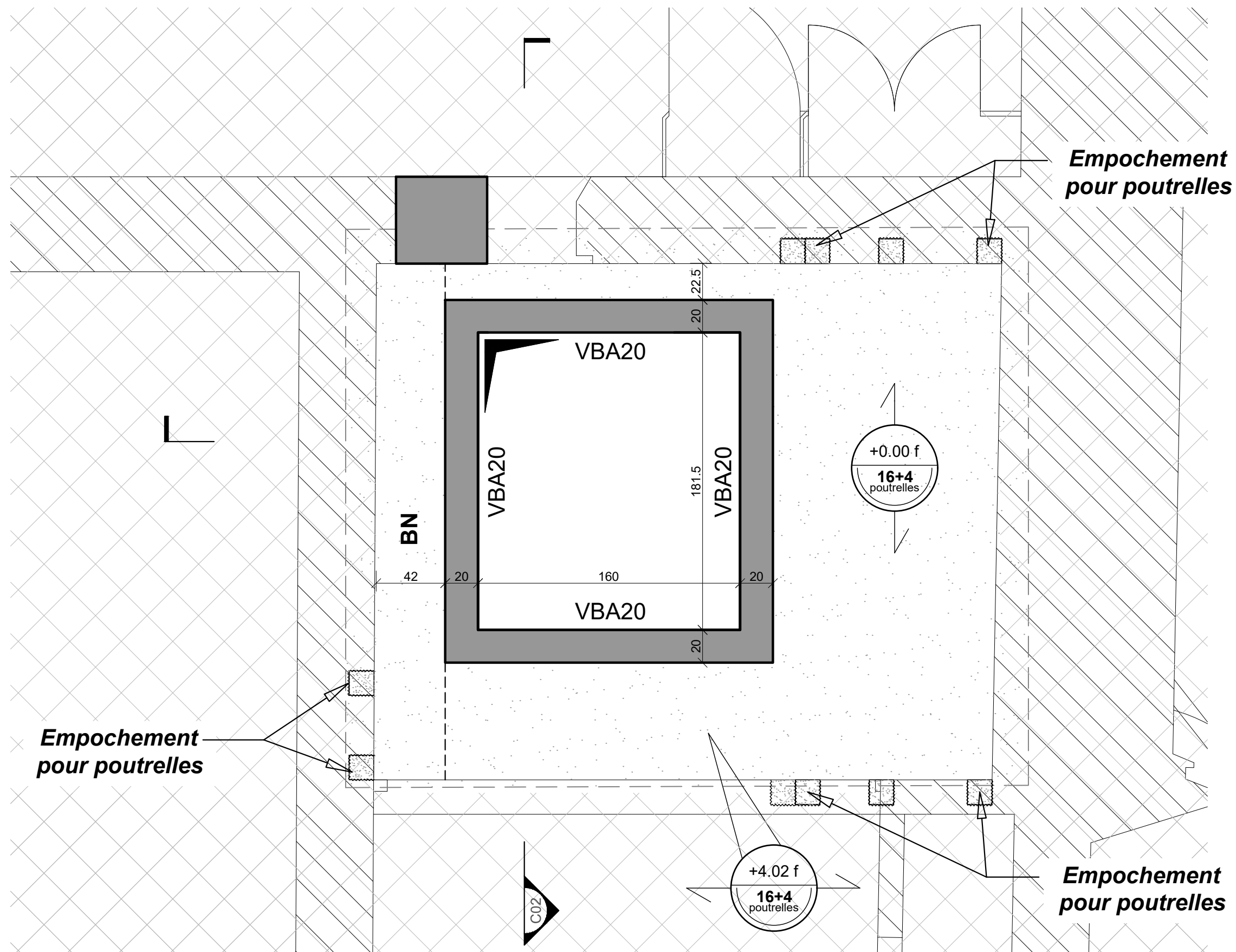
- **Lexique :**

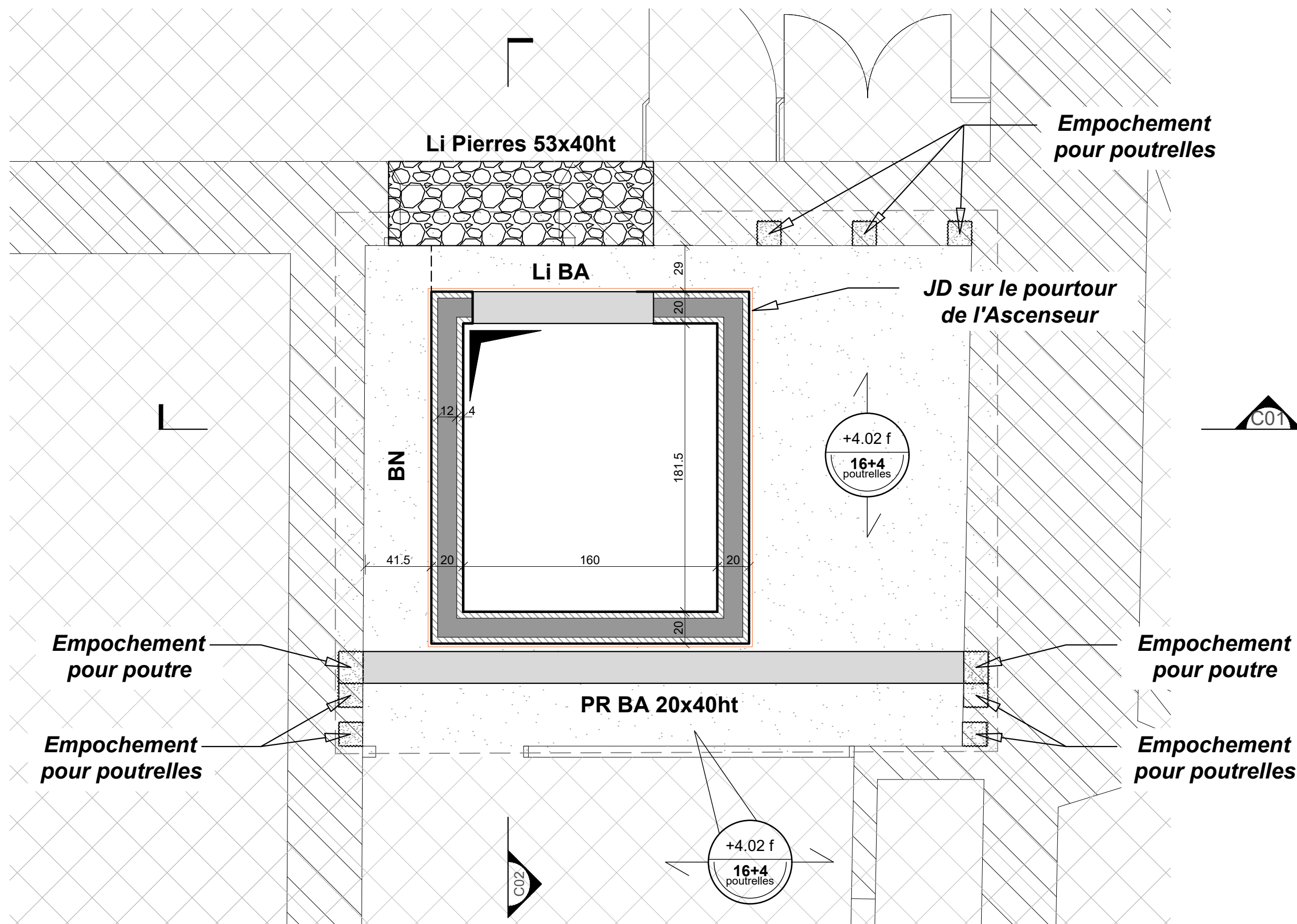
MP	: Micropieu
PR	: Poutre
BN	: Bande noyée
VBA	: Voile BA
Li	: Linteau

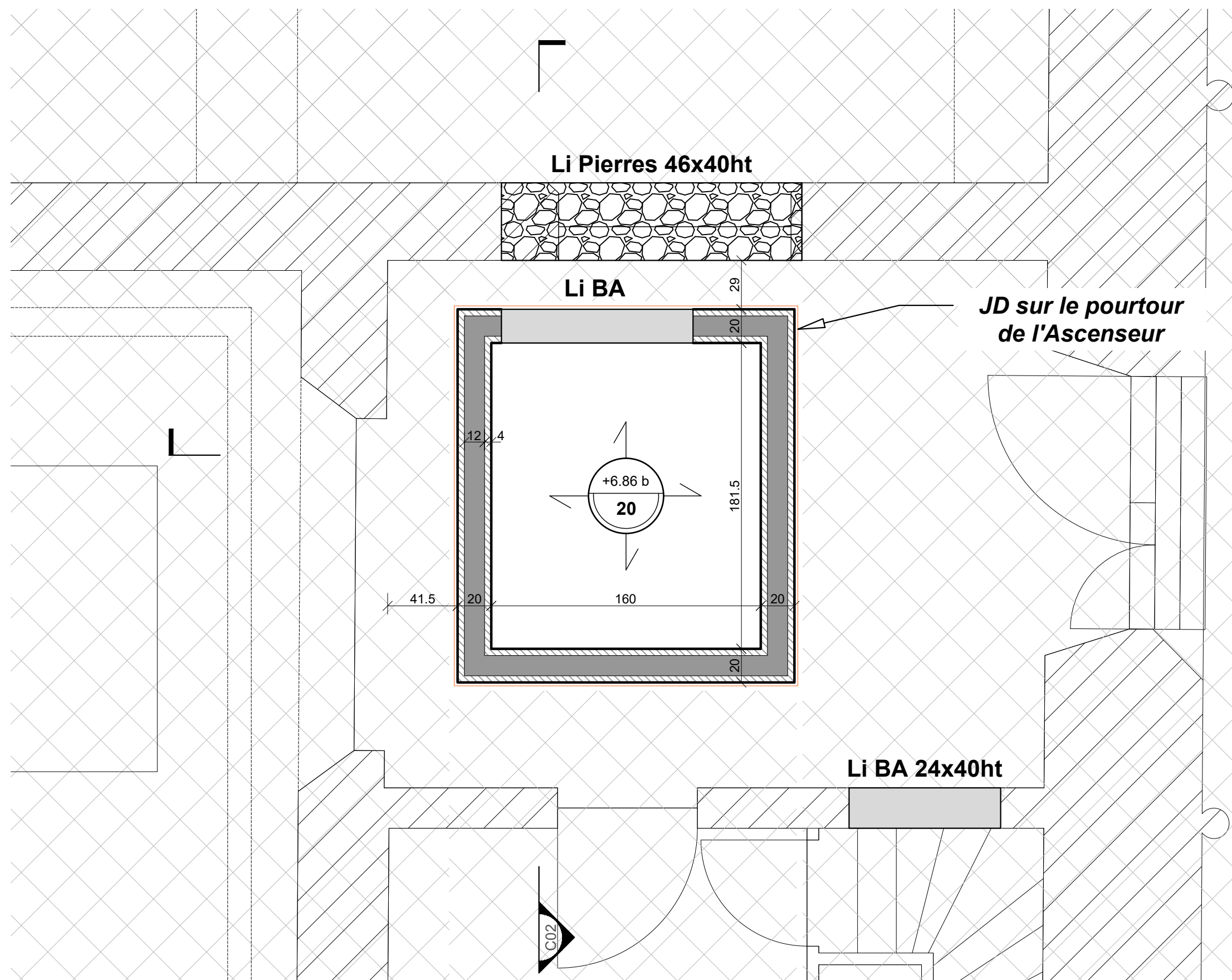
- **Légende :**

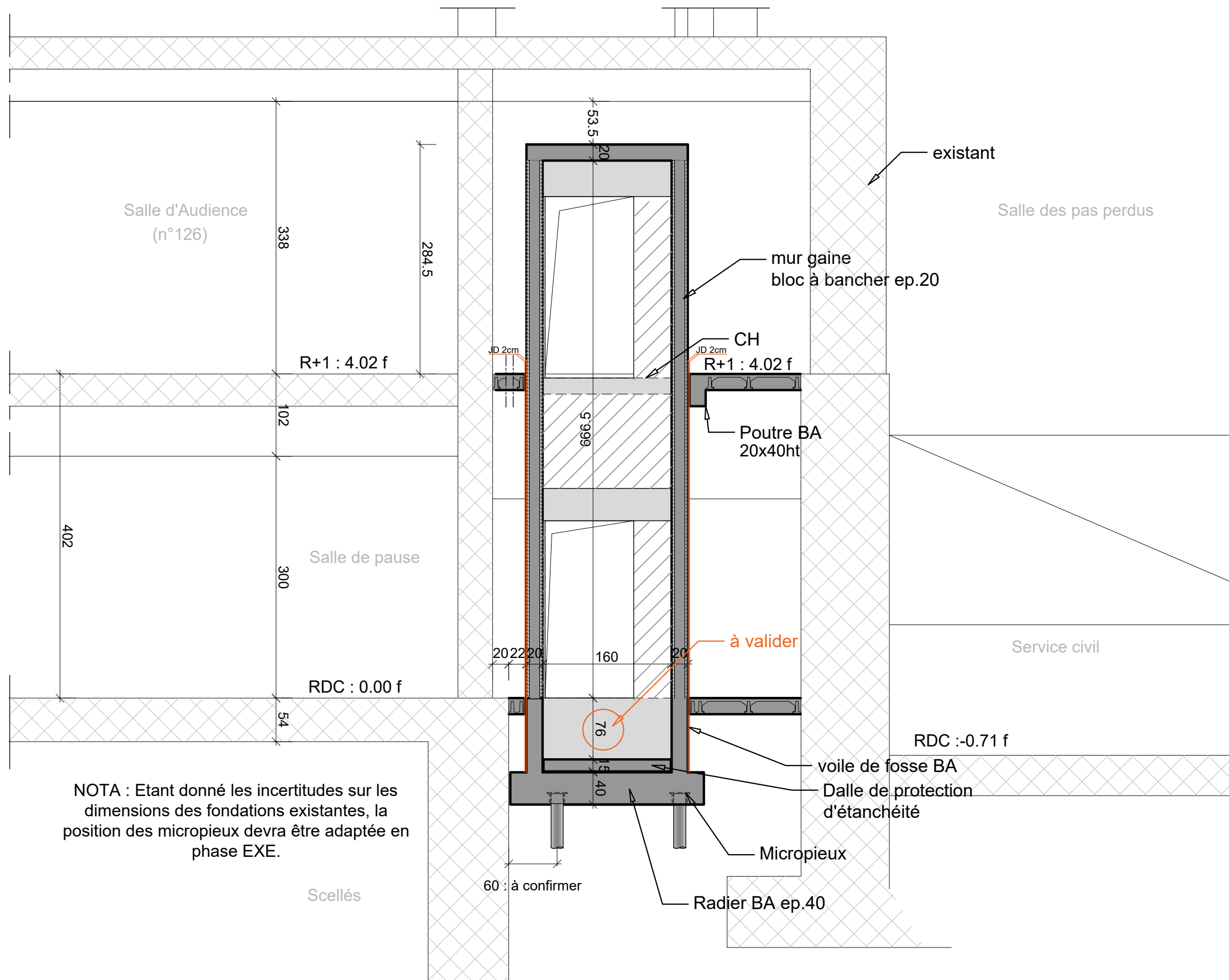
	Element béton armé
	Mur en blocs à bancher
	Existant
	Impact béton armé du niveau supérieur
	Structure Vue











NOTA : Etant donné les incertitudes sur les dimensions des fondations existantes, la position des micropieux devra être adaptée en phase EXE.

